

TOP SLIDE 160



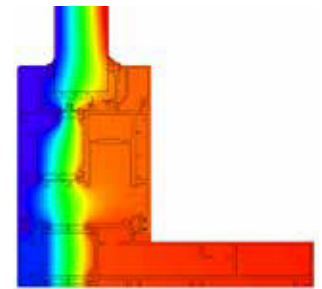
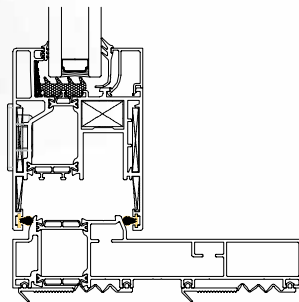
Sistema a taglio termico per serramenti alzanti al top della gamma.

La sezione importante e gli spessori elevati permettono portate a partire da 300 kg per anta; i carrelli scorrono su profili di acciaio inox AISI 316 grazie ai quali il meccanismo scorre facilmente anche con pesi elevati ed è resistente alla corrosione salina.

Thermal break system for top of the range lift and slide frames.

The main section and increased thicknesses enable capacities starting from 300 kg per sash.

The carriages slide on AISI 316 stainless steel profiles allowing the mechanism to slide easily even at heavy weights, and are also resistant to saline corrosion.



- Serie alzante a taglio termico marcata CE
- Sezione telaio 160 mm
- Sezione anta 72 mm
- Mostra architettonica nodo laterale 133 mm
- Mostra architettonica nodo inferiore 118 mm
- Mostra architettonica nodo superiore 142 mm
- Mostra architettonica nodo centrale 113 mm
- Sistema di tenuta con guarnizioni termoplastiche a palloncino tri-estruso oppure guarnizioni a palloncino in materiale espanso rivestito
- Sistema di isolamento termico con barrette complanari doppio tubolare
- Ferramenta con portata 300 e 400 kg

- *Lift and slide series with thermal cut CE marked*
- *Frame section 160 mm*
- *Sash section 72 mm*
- *Architectural show lateral section 133 mm*
- *Architectural show lower section 118 mm*
- *Architectural show higher section 142 mm*
- *Architectural show central section 113 mm*
- *Thermal system with tri-extruded thermoplastic gaskets or foam coated*
- *Thermal insulation system with complanar double tubular bars*
- *Hardware up to 300 and 400 kg capacity*

Permeabilità all'aria
Air permeability



Prove fisico meccaniche su campione 4450 x 6000 mm

classe 4

Isolamento acustico
Acoustic insulation



dB 40

Valore ottenuto su uno scorrevole 2200 x 2400 mm con vetrocamera da 44 dB.

Tenuta all'acqua
Watertightness



classe E1200

Resistenza al vento
Resistance to wind load



classe C4

Isolamento termico
Thermal insulation

Uf 2.8 W/m²K

Ug 0.6 W/m²K

Uw 1.60 W/m²K

Valori ottenuti su una porta-finestra 2 ante 1480 x 2180 mm. Tutti i valori riportati sono certificati da ente notificato.